

IT Service Management mit dem SAP Solution Manager in der Pharma Industrie

Das IT Service Management sorgt in der Life Science Industrie dafür, dass die Mitarbeiter möglichst reibungsfrei IT gestützt arbeiten können und muss daneben auch so aufgesetzt sein, dass die IT Prozesse compliant sind und die Anwendungssysteme in validem Zustand gehalten werden.

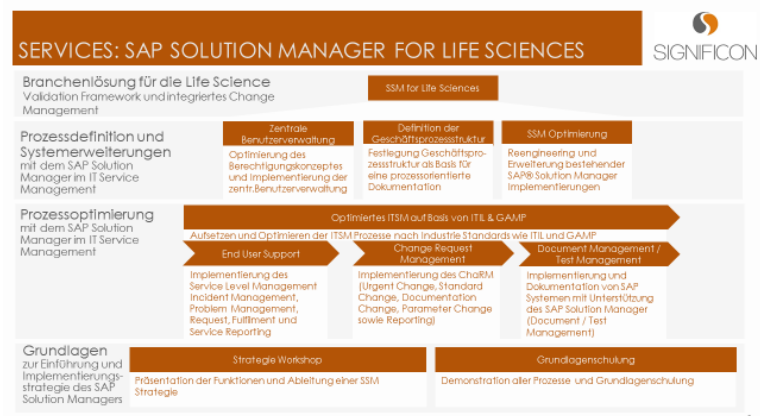
Gerade für schnell wachsende Unternehmen der Medizintechnik oder Unternehmen, die Ihre Produktpalette in die Life Science Industrie ausgeweitet haben, ist es häufig auch eine kulturelle Umstellung, Änderungen in GxP kritischen Systemen nicht mehr auf Zuruf zu erledigen, sondern sich weitreichenden **Berechtigungs-, Freigabe- und Dokumentationspflichten** zu unterwerfen.

Um Aufwand zu reduzieren, ist es sinnvoll, im Rahmen eines Risk-Assessments GxP kritische und unkritische Prozesse zu identifizieren, um unkritische Prozesse aufwandsreduziert durchzuführen.

Wie vereinfacht der SAP Solution Manager Ihre Prozesse?

Für Unternehmen, die SAP im Einsatz haben, liegt die Umsetzung der IT Service Management Prozesse mit dem SAP Solution Manager nahe. Er bietet umfassende Funktionalitäten für

- Problem- und Incident Management
- Test Management
- Change Request Management
- Release Management
- Business Process Management



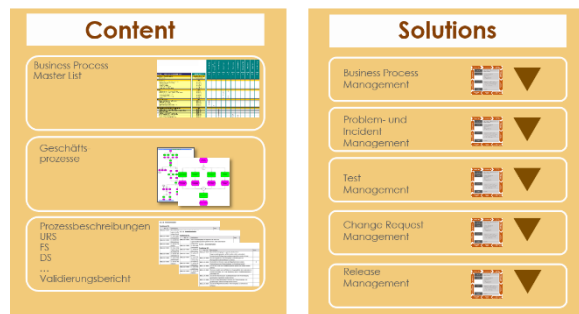
Die Prozessstruktur kann im SAP Solution Manager definiert und die entsprechende Dokumentation, wie User Requirements, Spezifikation, Testpläne etc. abgelegt werden. Alle Prozesse von der Einführung des Systems über die Wartung und Pflege bis zur Stilllegung sind somit eng miteinander verzahnt und die Rückverfolgbarkeit ist bei Änderungen gewährleistet. Im Incident / Problem Management werden die Incidents erfasst, im Change Management Änderungen umgesetzt sowie die Dokumentation entsprechend angepasst. Auf diese Weise unterstützt der Solution Manager optimal dabei, die Systeme valide bzw. die Systemdokumentation aktuell zu halten.

Automatisches Testen

Ein Kostentreiber stellt im IT Service Management regelmäßig das Testen dar. Dies gilt insbesondere im GxP regulierten Umfeld, in dem zusätzlicher Aufwand durch die Dokumentationspflichten entsteht. Hier bietet sich die Kombination des SAP Solution Managers mit einem Tool wie zum Beispiel HP ALM für das **automatische Testen** an.

Wie unterstützt Sie die Significon?

Da der SAP Solution Manager ein Standardwerkzeug der SAP ist, müssen die Prozesse und Funktionalitäten entsprechend angepasst werden, um den GxP Anforderungen zu genügen. Die Significon verfügt nicht nur über tiefes Know how im IT Service Management und dem SAP Solution Manager, sondern als



bewährter Partner für die Validierung von Anwendungssystemen, verfügen wir auch über die erforderlichen Kenntnisse der GxP Anforderungen und haben dafür auch schon Lösungen vorkonfiguriert. Daneben ist in Projekten mit der Significon, mit der Verwendung von Contents wie Templates für SAP Prozessmodelle, URS etc. ein schneller Projekterfolg auf Basis vieler Jahre Branchenerfahrung, gesichert.

Unser Angebot

Neben der Unterstützung in Projekten vom Setup bis zur Durchführung und Validierung bieten wir z.B. mit folgenden Services einen qualifizierten und schnellen Einstieg in das Thema:

- Workshop: Fit for CSV
- Workshop: Einsatzszenarien für den SAP Solution Manager (Möglichkeiten und Grenzen)
- Business Blue Print: SAP Solution Manager als Validation Framework
- Workshop: Automatisches Testen im regulierten Umfeld